

A1 4. Obergeschoss

2 ½ - Zimmer-Wohnung

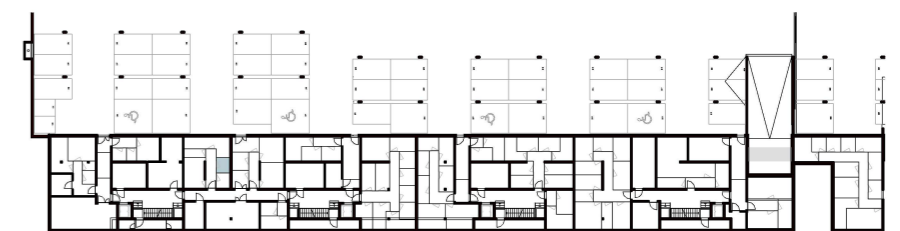
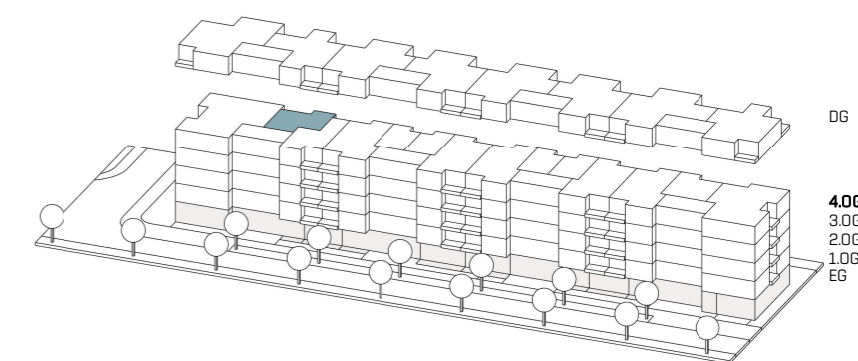
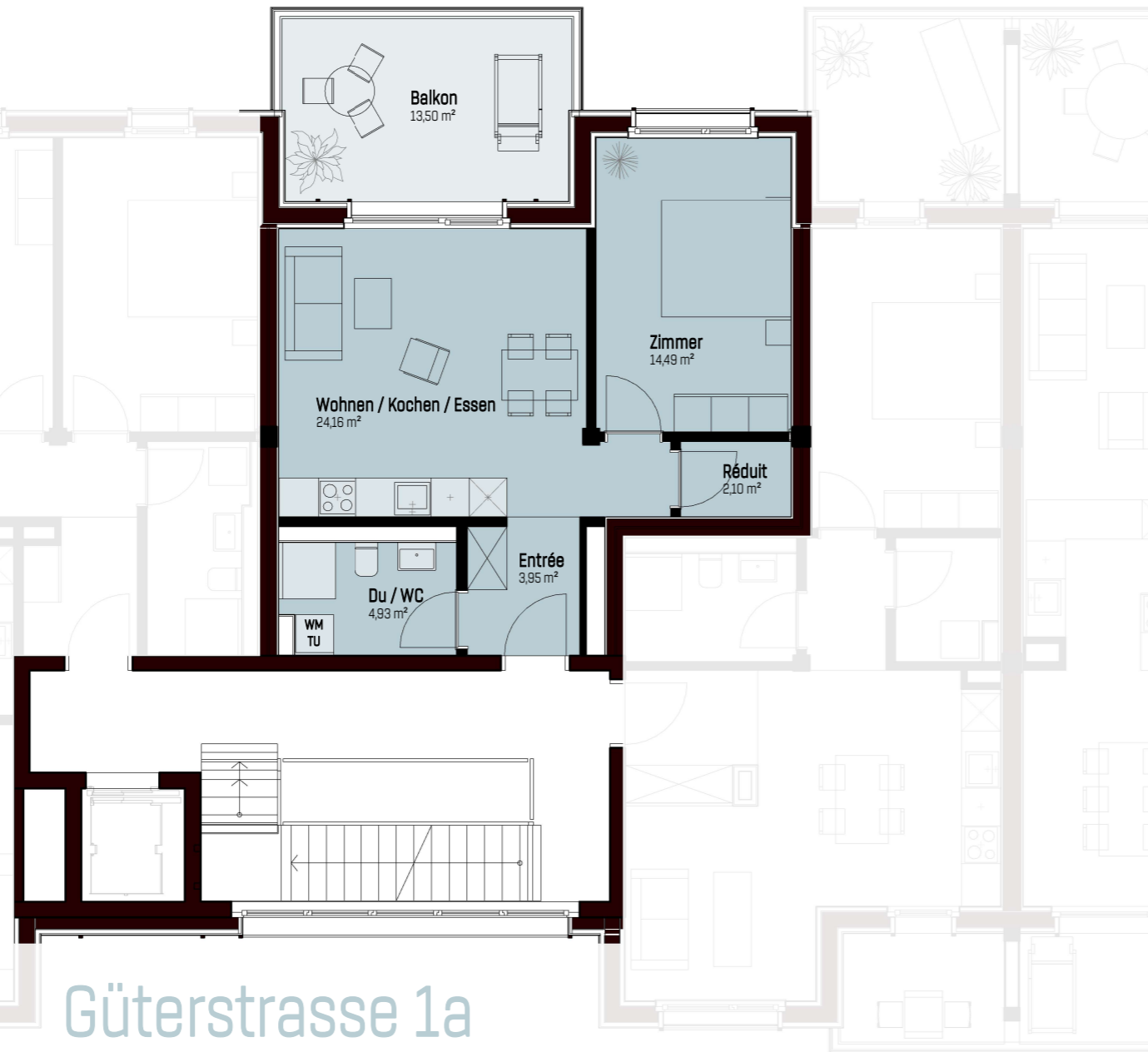
Wohnung	A1.W49
Nettowoohnfläche	49.6 m ²
Gedeckter Balkon	13.5 m ²
Keller	3.7 m ²



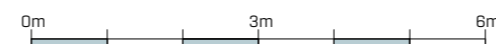
Lippuner Immobilien AG

Werdenstrasse 86
9472 Grabs

Tel. +4181 772 28 06
immo@lippuner-imm.com



zugehöriges Kellerabteil



Alle Flächen sind Nettflächen inkl. Réduit, exkl. Sitzplätze und Aussenflächen.