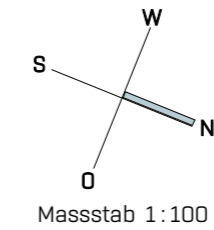


# A1

## 4. Obergeschoss

1 ½ - Zimmer - Wohnung

Wohnung	A1.W52
Nettowoohnfläche	34.6 m <sup>2</sup>
Gedeckter Balkon	5.9 m <sup>2</sup>
Keller	5.1 m <sup>2</sup>



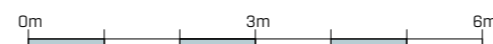
Lippuner Immobilien AG

Werdenstrasse 86  
9472 Grabs

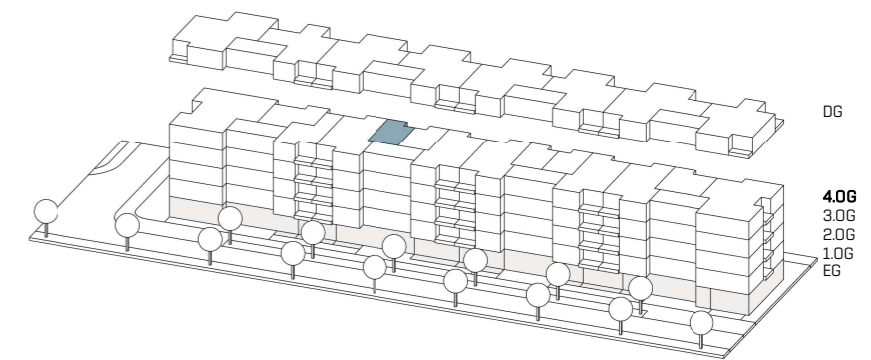
Tel. +4181 772 28 06  
immo@lippuner-imm.com



Güterstrasse 1b



Alle Flächen sind Nettflächen inkl. Réduit, excl. Sitzplätze und Aussenflächen.



zugehöriges Kellerabteil