

A1 4. Obergeschoss

1 ½ - Zimmer - Wohnung

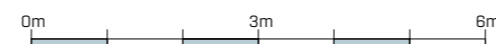
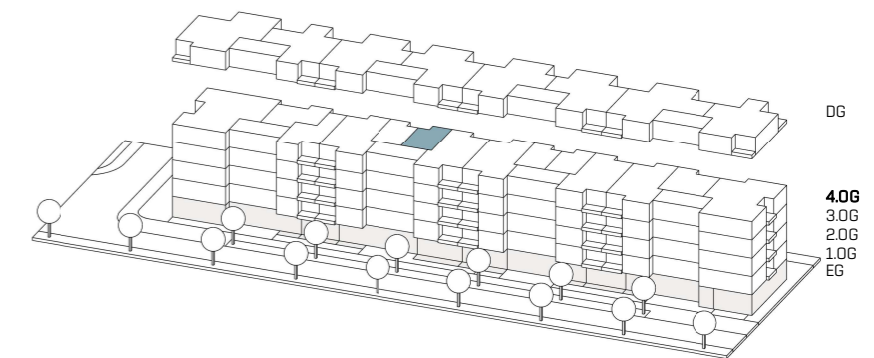
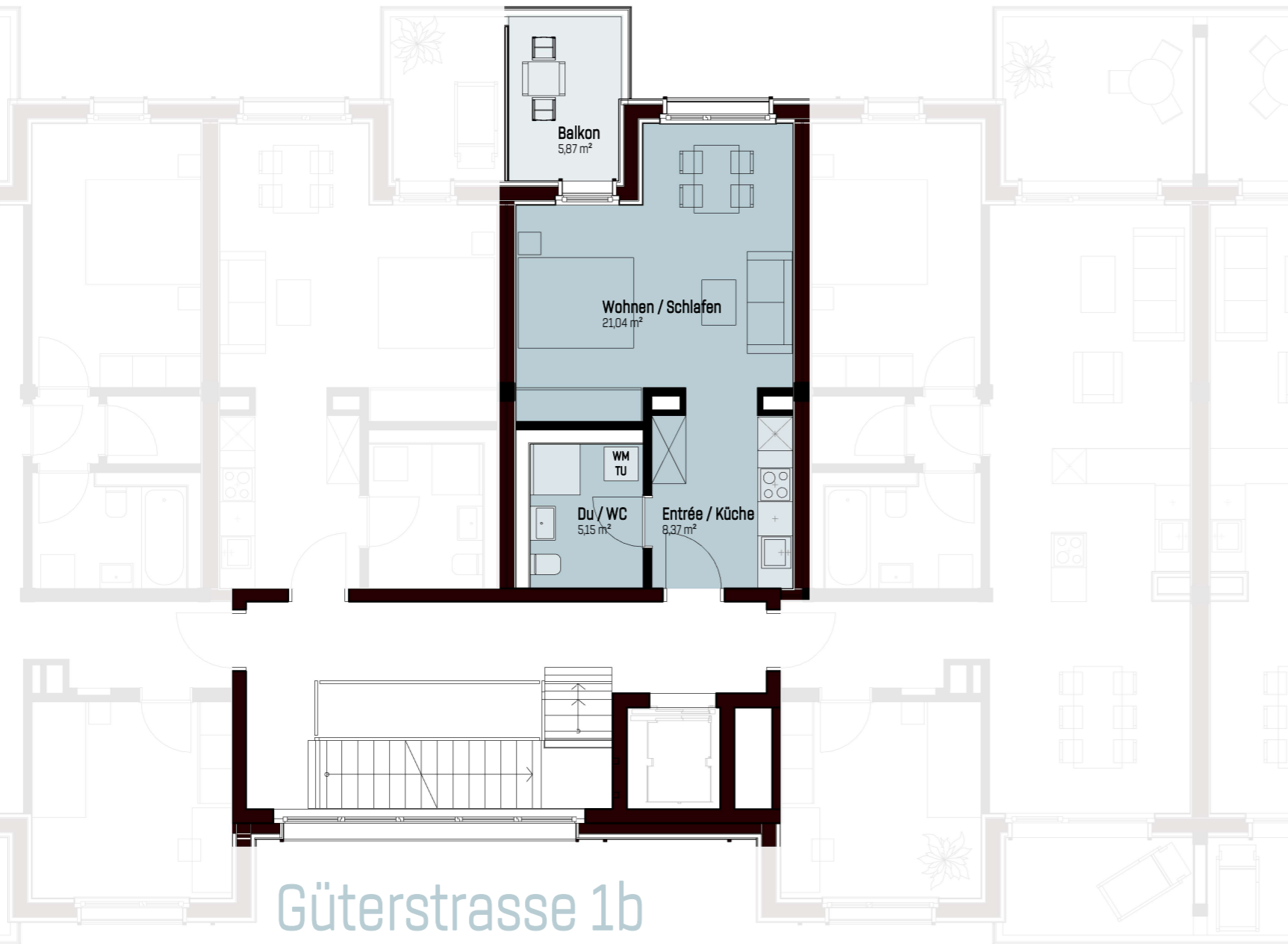
Wohnung	A1.W53
Nettowoohnfläche	34.6 m ²
Gedeckter Balkon	5.9 m ²
Keller	5.1 m ²



Lippuner Immobilien AG

Werdenstrasse 86
9472 Grabs

Tel. +4181 772 28 06
immo@lippuner-imm.com



Alle Flächen sind Nettflächen inkl. Réduit, exkl. Sitzplätze und Aussenflächen.

zugehöriges Kellerabteil